



Superservicios

Superintendencia de Servicios
Públicos Domiciliarios



DNP Departamento
Nacional
de Planeación

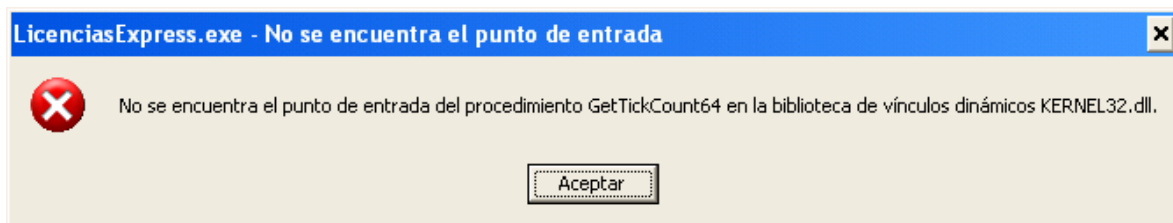


GOBIERNO DE COLOMBIA

Casos especiales: Instalación

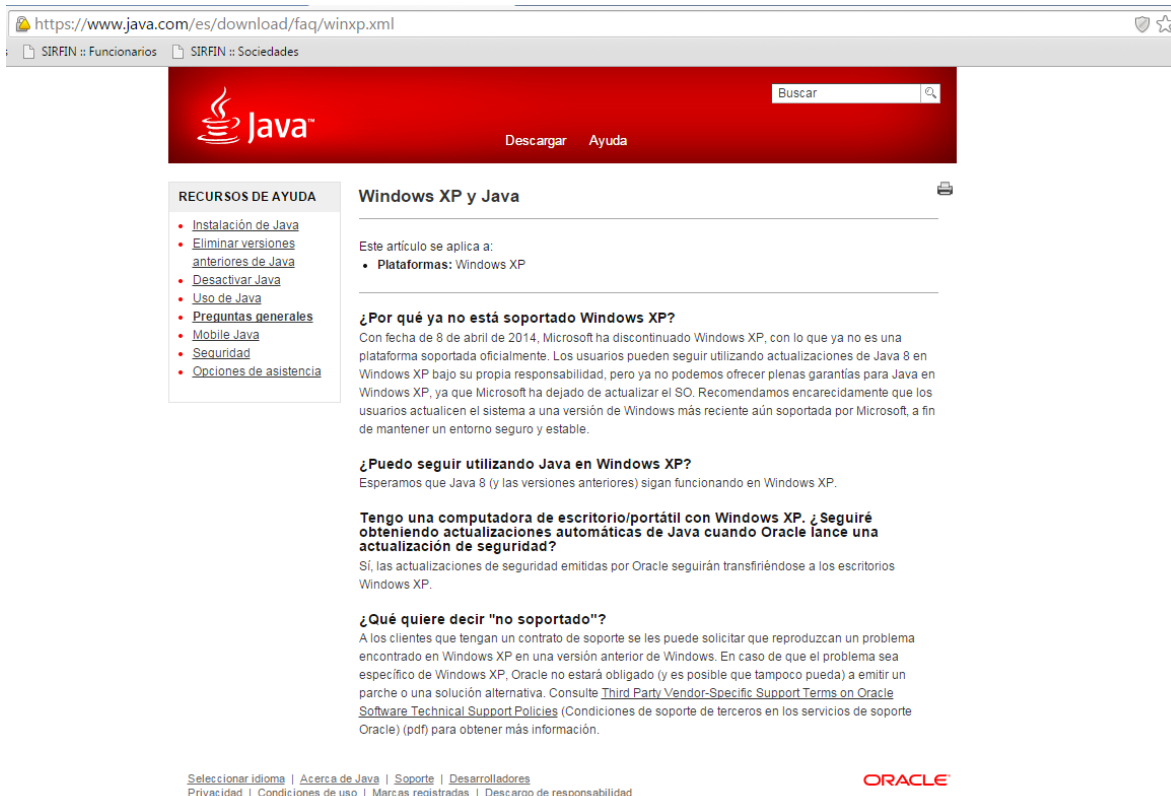
Error en la versión del Java

XBRL Express – GetTickCount64 – KERNEL32.dll



- El aplicativo funciona con Java 8 en adelante
- Java 8 NO es soportado por Windows XP
- Debe instalarse en un computador con versión superior a Windows XP como Windows Vista, 7, 8, 8.1 y que tenga instalado Java 8 o superior.

Mensajes de la página de Java al respecto.



https://www.java.com/es/download/faq/winxp.xml

SIRFIN :: Funcionarios SIRFIN :: Sociedades

Java™ Descargar Ayuda

Buscar

RECURSOS DE AYUDA

- [Instalación de Java](#)
- [Eliminar versiones anteriores de Java](#)
- [Desactivar Java](#)
- [Uso de Java](#)
- [Preguntas generales](#)
- [Mobile Java](#)
- [Seguridad](#)
- [Opciones de asistencia](#)

Windows XP y Java

Este artículo se aplica a:

- **Plataformas:** Windows XP

¿Por qué ya no está soportado Windows XP?

Con fecha de 8 de abril de 2014, Microsoft ha discontinuado Windows XP, con lo que ya no es una plataforma soportada oficialmente. Los usuarios pueden seguir utilizando actualizaciones de Java 8 en Windows XP bajo su propia responsabilidad, pero ya no podemos ofrecer plenas garantías para Java en Windows XP, ya que Microsoft ha dejado de actualizar el SO. Recomendamos encarecidamente que los usuarios actualicen el sistema a una versión de Windows más reciente aún soportada por Microsoft, a fin de mantener un entorno seguro y estable.

¿Puedo seguir utilizando Java en Windows XP?

Esperamos que Java 8 (y las versiones anteriores) sigan funcionando en Windows XP.

Tengo una computadora de escritorio/portátil con Windows XP. ¿Seguiré obteniendo actualizaciones automáticas de Java cuando Oracle lance una actualización de seguridad?

Sí, las actualizaciones de seguridad emitidas por Oracle seguirán transfiriéndose a los escritorios Windows XP.

¿Qué quiere decir "no soportado"?

A los clientes que tengan un contrato de soporte se les puede solicitar que reproduzcan un problema encontrado en Windows XP en una versión anterior de Windows. En caso de que el problema sea específico de Windows XP, Oracle no estará obligado (y es posible que tampoco pueda) a emitir un parche o una solución alternativa. Consulte [Third Party Vendor-Specific Support Terms on Oracle Software Technical Support Policies](#) (Condiciones de soporte de terceros en los servicios de soporte Oracle) (pdf) para obtener más información.

[Seleccionar idioma](#) | [Acerca de Java](#) | [Soporte](#) | [Desarrolladores](#)
[Privacidad](#) | [Condiciones de uso](#) | [Marcas registradas](#) | [Descargo de responsabilidad](#)

ORACLE

https://www.java.com/es/download/help/sysreq.xml

SIRFIN :: Funcionarios SIRFIN :: Sociedades

Requisitos del sistema Java 7

La información detallada sobre los requisitos del sistema Java 7 está disponible en [Configuraciones del sistema Java 7 soportadas](#).

Windows

- Windows 8 (escritorio)
- Windows 7
- Windows Vista SP2
- Windows Server 2008
- Windows Server 2012 (64 bits)
- RAM: 128 MB
- Espacio en disco: 124 MB para JRE; 2 MB para Java Update
- Procesador: Mínimo Pentium 2 a 266 MHz
- Exploradores: Internet Explorer 7.0 y superior, Firefox 3.6 y superior, Chrome

Nota: Con fecha de 8 de abril de 2014, Microsoft ha discontinuado Windows XP, con lo que ya no es una plataforma soportada. Los usuarios pueden continuar utilizando Java 7 en Windows XP bajo su responsabilidad, pero solo se proporciona soporte de Microsoft Windows con las versiones de Windows Vista o versiones posteriores. Consulte [Third Party Vendor-Specific Support Terms on Oracle Software Technical Support Policies](#) (Condiciones de soporte de terceros en los servicios de soporte Oracle) (pdf) para obtener más información.

FIN DEL DOCUMENTO